



学生自治会に対する意見への回答

今回の要望アンケートでは、学生自治会に対する意見も多く寄せられました。ここでは、その意見について学生自治会からの回答を掲載いたします。



アンケートの意義について

【寄せられた意見】

- ◆アンケートで改善するのか、ギモンを感じる
- ◆このアンケートは役立っているのか？

【学生自治会からの回答】

要望アンケートは、アンケートで物事を改善するためではなく、学生のみなさんの要望・意見を集めるために行っています。要望アンケートのその後については、P.4,5をご覧ください。

「アンケートは役立っているのか」というご意見について、学生の要望の実現を目指すにあたり、学生自治会が学生の要望を推定する形では、その要望が本当に学生のみなさんの実情に沿っているものか分かりません。そのため、学生のみなさんの声を集めることが不可欠であると考えます。アンケートに回答していただくことで、学生自治会は学生のみなさんの要望・意見を知ることができ、大変参考になっています。ご協力ありがとうございました。



意見箱回答について



【寄せられた意見】

- ◆ NASCA の意見箱回答を拝見させていただきました。人数が少なく出来ることも限られているのは分かりますが、回答の9割がたが大学側や生協に意見を伝えるだけで終わってしまっているのはいかがなものかと思いました。御検討をお願いします。
- ◆ 『意見を～に伝えました』とだけ回答されてもそれは回答になっていないと思います。他団体に丸投げしている印象を受けます。伝えた後、どのような対応をとったか詳しく書いてください。

【学生自治会からの回答】

意見箱に寄せられた意見のうち、学生自治会に対する意見や、事実確認ができる事項に関しては、学生自治会から回答を行っています。大学や生協に対する意見などは、関係各所に意見を伝えています。その場で回答が得られた場合は、意見箱回答として掲載しますが、大学あるいは生協内で検討が必要である意見については、今後の参考にしてもらい、「関係各所に意見を伝えた」ということを回答として掲載させていただいています。しかし、ご指摘のとおり、いくつかの意見について、関係各所に伝わったという事実のみで具体的な回答は学生に伝わっていないのが現状であり、改善の必要があると考えます。

今後、回答が関係各所から得られた場合、追加回答として意見箱横や学生自治会ウェブサイトなどに掲載します。



研究室への配付について

【寄せられた意見】

- ◆ アンケート配布時に顔が見えるところまで入室してこない。用件も言わないまま、「お時間よろしいでしょうか」等とのたまう。礼儀なっていないです。そのへんちゃんとしてください。

【学生自治会からの回答】

ご意見の内容から、自治会役員による研究室へのアンケート配付においてのことと捉えて回答させていただきます。

「配布時に顔が見えるところまで入室してこない」とのご指摘についてですが、研究室によっては安全性や物品の管理の面から関係者以外は入室が禁止されている研究室などがあります。そのため、入室に関しては配付先の研究室の方の迷惑とならないよう慎重に行っております。また、研究室の関係者ではない自治会役員が、許可を得ず研究室内に入ることは失礼にあたるため学生自治会では考えています。

以上の理由より配付に伺うときは研究室内に無断で入らず、入口で最初のお声をかけるように自治会役員には指導しておりますので、ご了承ください。お手数ですが、最初のお声がけの際に研究室まで役員が入室することを許可していただける場合は、訪問時に一声おかけいただければ研究室内に入らせていただきます。

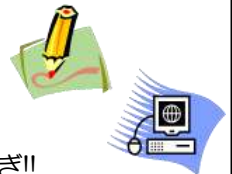
また、入室時には用件があるということをお伝えしたうえでご都合を確認させていただいていますが、ご指摘について、自治会役員には確認とともに適宜指導を行います。



アンケートの実施方法について

【寄せられた意見】

- ◆ アンケートはネットでやるべきです。
- ◆ アンケートも電子化すればもっと効率的にできると思います。
- ◆ ネットでアンケート取るのはいかがでしょうか？紙は時代に合っていないさすぎ!!



【学生自治会からの回答】

昨年度同様、要望アンケートはウェブサイトからでも回答ができるようにしていました。今年度はアンケート用紙、自治会総合情報誌『NASCA』、立て看板やビラなどにQRコードを記載しました。また『Twitter』でも、ウェブサイトからの回答ができるよう宣伝を行いました。しかし、ウェブサイトからもアンケートの回答ができるということを知らない方もいたことを踏まえ、今後は学生への周知方法の対策を検討します。

また、アンケートの実施方法について、前述のとおりウェブサイトからも回答を受け付けておりましたが、ウェブサイトのみでアンケートを行う形では、学生のみなさんに回答してもらうことを待つのみとなってしまいます。より多くの学生の要望・意見を集めるためには、また学生のみなさんがより回答しやすい環境を整備するためには、学生のみなさんに直接アンケート用紙の配付を行う、各講義棟にアンケート用紙と回収箱を設置するなど、学生自治会が積極的にアンケートへの協力を求めるべきであると、学生自治会では考えています。そのため、アンケート用紙を用いたアンケートを実施しました。

貴重なご意見ありがとうございました！